

UNIVERZA NA PRIMORSKEM  
UNIVERSITÀ DEL LITORALE / UNIVERSITY OF PRIMORSKA

FAKULTETA ZA MATEMATIKO, NARAVOSLOVJE IN INFORMACIJSKE TEHNOLOGIJE  
FACOLTÀ DI SCIENZE MATEMATICHE NATURALI E TECNOLOGIE INFORMATICHE  
FACULTY OF MATHEMATICS, NATURAL SCIENCES AND INFORMATION TECHNOLOGIES

Glagoljaška 8, SI - 6000 Koper  
Tel.: (+386 5) 611 75 70  
Fax: (+386 5) 611 75 71  
[www.famnit.upr.si](http://www.famnit.upr.si)  
[info@famnit.upr.si](mailto:info@famnit.upr.si)



UNIVERZA NA PRIMORSKEM  
UNIVERSITÀ DEL LITORALE  
UNIVERSITY OF PRIMORSKA

Titov trg 4, SI – 6000 Koper  
Tel.: + 386 5 611 75 00  
Fax.: + 386 5 611 75 30  
E-mail: [info@upr.si](mailto:info@upr.si)  
<http://www.upr.si>

Koper, 28.5.2018  
Naš znak: 3-01/2018-SP

## ANKETA ZA DIPLOMANTE UNIVERZE NA PRIMORSKEM - POROČILO O ANKETIRANJU

Anketiranje diplomantov Univerze na Primorskem se v skladu z navodili, ki jih je Senat Univerze na Primorskem sprejel 13. 5. 2009, izvaja najmanj vsako tretje študijsko leto in sicer za tiste diplomante, ki so diplomirali najmanj dve leti pred izvedbo anketiranja, in ki so v času študija privolili v uporabo osebnih podatkov za namene anketiranja. Izpolnjevanje anketnega vprašalnika je prostovoljno in anonimno.

Senat UP je na 20. redni seji (dne 14.6.2017) sprejel prenovljen anketni vprašalnik (v prilogi) za anketiranje diplomantov Univerze na Primorskem. Nadalje je skladno s sklepom Senata UP (22. redne seje z dne 20.9.2017) bilo anketiranje izvedeno od 16. 10. 2017 do 15. 11. 2017 ter so bili zajeti diplomanti, ki so študij zaključili v letih 2014, 2015 in 2016.

Fakulteta je anketiranje diplomantov tako izvedla tretjič, in sicer:

- prvo anketiranje v študijskem letu 2012/13 (maj - junij 2013),
- drugo anketiranje v študijskem letu 2015/16 (februar 2016) ter
- tretje anketiranje 2017/18 (oktober - november 2017).

Rezultati analize ankete diplomantov bodo uporabljeni kot sestavni del celovitega in sistematičnega spremljanja kakovosti na področju izobraževanja in delovanja fakultete. Pridobljeni rezultati bodo obravnavani na internih sestankih na različnih ravneh (na ravni fakultete: vodstvo, predstojniki; na ravni oddelkov; na ravni programov; na ravni uprave) ter na komisijah in senatu fakultete.

Poleg sistematične obravnave rezultatov bodo rezultati podpora za uvajanje izboljšav študijskih programov ter organizacijskih in podpornih aktivnosti fakultete, ki jih raziskava obravnava.

### 1. SPLOŠNI PODATKI O IZVEDBI ANKETE

Skladno s sklepom Senata UP (22 redne seje z dne 20.9.2017) je bilo anketiranje izvedeno v študijskem letu 2017/18 (od 16. 10. 2017 do 15. 11. 2017) ter so bili zajeti diplomanti, ki so študij zaključili v letih 2014, 2015 in 2016.

Skupina: V anketiranje je bilo vključenih 249 diplomantov, ki so študij zaključili med 1. 1. 2014 in 31. 12. 2016.

Študijski programi: Vključeni so bili diplomanti naslednjih programov:

- univerzitetni študijski programi prve stopnje: Matematika (MA), Računalništvo in informatika (RIN), Biodiverziteteta (BI), Bioinformatika (BF), Biopsihologija (BP), Matematika v ekonomiji in financah (MF), Sredozemsko kmetijstvo (SK);
- magistrski študijski programi druge stopnje: Matematične znanosti (PMA), Računalništvo in informatika (PRIN), Varstvo narave (PBI), Biopsihologija (PBP);
- doktorski študijski programi tretje stopnje: Matematične znanosti (DMA), Računalništvo in informatika (DRIN).

Način izvedbe ankete: spletno anketiranje. Anketiranje je bilo izvedeno v odprtokodni aplikaciji za spletno anketiranje 1KA strežnika Centra za družboslovno informatiko UL Fakultete za družbene vede. Izvedba ankete je bila koordinirana in delno izvedena s strani rektorata, to je Sektorja za izobraževalno in mednarodno dejavnost ter kakovost ter Službe za študijske in študentske zadeve.

Čas (obdobje) anketiranja: Anketa je bila izvedena v študijskem letu 2017/18 (od 16. 10. 2017 do 15. 11. 2017).

Podatki o številu anketirancev in številu ter odstotku izpolnjenih vprašalnikov: V obdobju 2014-2016 je študij zaključilo 259 diplomantov, v anketiranje pa je bilo vključenih 249 diplomantov (od tega 212 na dodiplomskem, 31 na magistrskem in 6 na doktorskem študiju), saj 10 diplomantov ni dalo soglasja ob diplomiranju.

Spletno anketo je izpolnilo 88 (oziroma 35,34 %) anketiranih diplomantov, in sicer 64 oziroma 30,19 % diplomantov prve stopnje, 21 oziroma 67,74 % diplomantov druge stopnje in 3 oziroma 50 % diplomantov 3. stopnje.

Ugotavljamo, da je velik odstotek odgovorov pri posameznih vprašanjih neveljavnih, kar pomeni, da respondent, ki je sodeloval v anketi, na določeno vprašanje ni odgovoril. Pred naslednjim anketiranjem je tako potrebno ugotoviti razloge za takšno stanje (izboljšave anketnega vprašalnika, izboljšave načina izvedbe ankete, izboljšave načina analize podatkov ipd).

Ker je anketni vprašalnik spremenjen ni možne neposredne primerjave posameznih odgovorov glede na preteklo anketno obdobje.

## 2. VELIKOST IN OSNOVNE SOCIO-DEMOGRAFSKE ZNAČILNOSTI VZORCA DIPLOMANTOV

Tabela 1: Velikost vzorca anketiranih diplomantov glede na leto zaključka študija

| Diplomanti               | Število diplomantov, ki so zaključili študij | Število diplomantov vključeni v raziskavo | Število diplomantov respondentov | Struktura diplomantov vključenih v raziskavo po študijskem letu (%) | Struktura diplomantov respondentov po študijskem letu (%) |
|--------------------------|--|---|----------------------------------|---|---|
| 2016                     | 78   | 76  | 27                               | 30,52%  | 30,68%  |
| 2015                     | 81   | 76  | 25                               | 30,52%  | 28,41%  |
| 2014                     | 100  | 97  | 28                               | 38,96%  | 31,82%  |
| Skupaj                   | 259  | 249                                       | 80                               | 100,00%   |   |
| Prekinjeno (neodgovor)*: |  |   | 8                                |   | 9,09%   |
| Skupaj                   |  |   | 88                               |   | 100%  |

\*Opomba:

Neodgovor spremenljivke pomeni, da respondent, ki je sodeloval v anketi, na določeno vprašanje ni odgovoril.

Tabela 2: Velikost vzorca anketiranih diplomantov glede na zaključen študijski program ter podatki o udeležbi

| Program / Diplomanti                           | Število diplomantov, ki so zaključili študij | Število diplomantov vključeni v raziskavo | Število diplomantov respondentov | Struktura diplomantov vključenih v raziskavo po programu (%) | Struktura diplomantov repondentov po programu (%) |
|--|--|---|----------------------------------|--|---|
| Biodiverziteteta (UN)                          | 29   | 29  | 10                               | 100%   | 34,48%  |
| Bioinformatika (UN)                            | 6  | 6   | 4                                | 100%   | 66,67%  |
| Biopsihologija (UN)                            | 117  | 112                                       | 27                               | 96%  | 24,11%  |
| Matematika (UN)                                | 19   | 19  | 3                                | 100%   | 15,79%  |
| Matematika v ekonomiji in financah (UN)        | 12   | 12  | 6                                | 100%   | 50,00%  |
| Računalništvo in informatika (UN)              | 33   | 32  | 13                               | 97%  | 40,63%  |
| Sredozemsko kmetijstvo (UN)                    | 3  | 2   | 1                                | 67%  | 50,00%  |
| Skupaj 1. STOPNJA                              | 219  | 212                                       | 64                               | 97%  | 30,19%  |
| Biopsihologija, 2. stopnja                     | 4  | 4   | 3                                | 100%   | 75,00%  |
| Računalništvo in informatika, 2. stopnja       | 4  | 4   | 2                                | 100%   | 50,00%  |
| Matematične znanosti, 2. stopnja               | 10   | 10  | 7                                | 100%   | 70,00%  |
| Varstvo narave, 2. stopnja                     | 11   | 11  | 7                                | 100%   | 63,64%  |
| Uporabna psihologija, 2. stopnja*              | 2  | 2   | 2                                | 100%   | 100,00%   |
| Skupaj 2. STOPNJA                              | 31   | 31  | 21                               | 100%   | 67,74%  |
| Doktorski študij: Matematične znanosti         | 7  | 6   | 3                                | 86%  | 50,00%  |
| Doktorski študij: Računalništvo in informatika | 2  | 0   | 0                                | 0  |   |
| Skupaj 3. STOPNJA (izredni študij)             | 9  | 6   | 3                                | 67%  | 50,00%  |
| Skupaj vsota                                   | 259  | 249                                       | 88                               | 96%  | 35,34%  |

\*Opomba:

Diplomanta programa Uporabna psihologija sta zaključila študij na prvi stopnji oz. drugi stopnji študija Biopsihologija v letu 2014 oz. 2016 (zato je ustrezno zmanjšano število diplomantov BP oz PBP).

\*\* Opomba: UP FAMNIT izvaja na 1. in 2. stopnji le redni študij, na 3. stopnji pa le izredni študij.

V obdobju 2014-2016 je študij zaključilo 259 diplomantov, v anketiranje pa je bilo vključenih 249 diplomantov (od tega 212 na dodiplomskem, 31 na magistrskem in 6 na doktorskem študiju), saj 10 diplomantov ni dalo soglasja ob diplomiranju.

Spletno anketo je izpolnila tretjina anketiranih diplomantov (88/249), in sicer 64 oziroma 30,19 % diplomantov prve stopnje, 21 oziroma 67,74 % diplomantov druge stopnje in 3 oziroma 50 % diplomantov 3. stopnje.

Tabela 3: Anketirani diplomanti glede na spol in starost

| Spol                        | Moški | Ženski | Skupaj | Starostna struktura (%) |
|-----------------------------|-------|--------|--------|-------------------------|
| od 21 do 25                 | 5     | 16     | 21     | 41%                     |
| od 26 do 30                 | 14    | 13     | 27     | 53%                     |
| od 31 do 35                 | 1     | 0      | 1      | 2%                      |
| od 36 do 40                 | 1     | 0      | 1      | 2%                      |
| od 41 do 45                 | 1     | 0      | 1      | 2%                      |
| od 46 do 50                 |       |        |        |                         |
| od 51 do 55                 |       |        |        |                         |
| od 55 do 60                 |       |        |        |                         |
| nad 60                      |       |        |        |                         |
| Skupaj                      | 22    | 29     | 51     | 100                     |
| Struktura glede na spol (%) | 43%   | 57%    | 100    |                         |

|   | Vprašanje |       |            |       |         |        |
|---|-----------|-------|------------|-------|---------|--------|
|   | Odgovori  |       | Neodgovor: |       | Skupaj  |        |
|   | Število   | Delež | Število    | Delež | Število | Delež  |
| Kateri starostni skupini pripadate? * Spol: | 51        | 58,0% | 37         | 42,0% | 88      | 100,0% |

Tabela 4: Anketirani diplomanti glede na državljanstvo

|                        | Število | Delež | Delež veljavnih odgovorov |
|------------------------|---------|-------|---------------------------|
| Bosna in Hercegovina   | 1       | 1,1   | 2,0                       |
| Slovenija              | 50      | 56,8  | 98,0                      |
| Skupaj                 | 51      | 58,0  | 100,0                     |
| Prekinjeno (neodgovor) | 37      | 42,0  |                           |
| Skupaj vsota           | 88      | 100,0 |                           |

**Tabela 5: Anketirani diplomanti glede na študijsko leto prvega vpisa na zaključeni študijski program in študijsko leto zaključka študija**

|   |  |  | Študijsko leto zaključka študija: |        |        | Skupaj |
|---|--|--|-----------------------------------|--------|--------|--------|
|   |  |  | 2014                              | 2015   | 2016   |        |
| Študijsko leto prvega vpisa na zadnji zaključeni študijski program: | 2007/2008  | Število  | 0                                 | 1      | 0      | 1      |
|   |  | % glede na študijsko leto prvega vpisa na zadnji zaključeni študijski program: | 0,0%                              | 100,0% | 0,0%   | 100,0% |
|   |  | % glede na študijsko leto zaključka študija zadnjega študijskega programa:     | 0,0%                              | 4,0%   | 0,0%   | 1,3%   |
|   | 2008/2009  | Število  | 4                                 | 0      | 2      | 6      |
|   |  | % glede na študijsko leto prvega vpisa na zadnji zaključeni študijski program: | 66,7%                             | 0,0%   | 33,3%  | 100,0% |
|   |  | % glede na študijsko leto zaključka študija zadnjega študijskega programa:     | 14,3%                             | 0,0%   | 7,4%   | 7,5%   |
|   | 2009/2010  | Število  | 2                                 | 3      | 0      | 5      |
|   |  | % glede na študijsko leto prvega vpisa na zadnji zaključeni študijski program: | 40,0%                             | 60,0%  | 0,0%   | 100,0% |
|   |  | % glede na študijsko leto zaključka študija zadnjega študijskega programa:     | 7,1%                              | 12,0%  | 0,0%   | 6,3%   |
|   | 2010/2011  | Število  | 10                                | 3      | 1      | 14     |
|   |  | % glede na študijsko leto prvega vpisa na zadnji zaključeni študijski program: | 71,4%                             | 21,4%  | 7,1%   | 100,0% |
|   |  | % glede na študijsko leto zaključka študija zadnjega študijskega programa:     | 35,7%                             | 12,0%  | 3,7%   | 17,5%  |
|   | 2011/2012  | Število  | 7                                 | 8      | 1      | 16     |
|   |  | % glede na študijsko leto prvega vpisa na zadnji zaključeni študijski program: | 43,8%                             | 50,0%  | 6,3%   | 100,0% |
|   |  | % glede na študijsko leto zaključka študija zadnjega študijskega programa:     | 25,0%                             | 32,0%  | 3,7%   | 20,0%  |
|   | 2012/2013  | Število  | 2                                 | 8      | 7      | 17     |
|   |  | % glede na študijsko leto prvega vpisa na zadnji zaključeni študijski program: | 11,8%                             | 47,1%  | 41,2%  | 100,0% |
|   |  | % glede na študijsko leto zaključka študija zadnjega študijskega programa:     | 7,1%                              | 32,0%  | 25,9%  | 21,3%  |
|   | 2013/2014  | Število  | 3                                 | 1      | 8      | 12     |
|   |  | % glede na študijsko leto prvega vpisa na zadnji zaključeni študijski program: | 25,0%                             | 8,3%   | 66,7%  | 100,0% |
|   |  | % glede na študijsko leto zaključka študija zadnjega študijskega programa:     | 10,7%                             | 4,0%   | 29,6%  | 15,0%  |
|   | 2014/2015  | Število  | 0                                 | 1      | 5      | 6      |
|   |  | % glede na študijsko leto prvega vpisa na zadnji zaključeni študijski program: | 0,0%                              | 16,7%  | 83,3%  | 100,0% |
|   |  | % glede na študijsko leto zaključka študija zadnjega študijskega programa:     | 0,0%                              | 4,0%   | 18,5%  | 7,5%   |
|   | 2015/2016  | Število  | 0                                 | 0      | 3      | 3      |
|   |  | % glede na študijsko leto prvega vpisa na zadnji zaključeni študijski program: | 0,0%                              | 0,0%   | 100,0% | 100,0% |
|   |  | % glede na študijsko leto zaključka študija zadnjega študijskega programa:     | 0,0%                              | 0,0%   | 11,1%  | 3,8%   |
| Skupaj  | Skupaj vsota   | 28   | 25                                | 27     | 80     |        |
|   | % glede na študijsko leto prvega vpisa na zadnji zaključeni študijski program: | 35,0%  | 31,3%                             | 33,8%  | 100,0% |        |
|   | % glede na študijsko leto zaključka študija zadnjega študijskega programa:     | 100,0%   | 100,0%                            | 100,0% | 100,0% |        |

### 3. STATUS DIPLOMANTOV NA TRGU DELA

#### 3.1. Trenutni status diplomantov na trgu dela

Tabela 6: Status diplomantov na trgu dela glede na študijski program

|   |   |  | Vaš trenutni zaposlitveni status: |              |         |                            | Skupaj |
|---|---|--|-----------------------------------|--------------|---------|----------------------------|--------|
|   |   |  | Zaposlen                          | Samozaposlen | Študent | Drugo (prosimo, navedite): |        |
| Zadnji zaključen študijski program:         | 1. stopnja, univerzitetni, Biodiverziteteta                   | Število  | 2                                 | 0            | 0       | 1                          | 3      |
|   |   | % glede na Zadnji zaključen študijski program: | 66,7%                             | 0,0%         | 0,0%    | 33,3%                      | 100,0% |
|   |   | % glede na Vaš trenutni zaposlitveni status:   | 6,9%                              | 0,0%         | 0,0%    | 100,0%                     | 9,1%   |
|   | 1. stopnja, univerzitetni, Bioinformatika                     | Število  | 2                                 | 0            | 0       | 0                          | 2      |
|   |   | % glede na Zadnji zaključen študijski program: | 100,0%                            | 0,0%         | 0,0%    | 0,0%                       | 100,0% |
|   |   | % glede na Vaš trenutni zaposlitveni status:   | 6,9%                              | 0,0%         | 0,0%    | 0,0%                       | 6,1%   |
|   | 1. stopnja, univerzitetni, Biopsihologija                     | Število  | 5                                 | 0            | 1       | 0                          | 6      |
|   |   | % glede na Zadnji zaključen študijski program: | 83,3%                             | 0,0%         | 16,7%   | 0,0%                       | 100,0% |
|   |   | % glede na Vaš trenutni zaposlitveni status:   | 17,2%                             | 0,0%         | 100,0%  | 0,0%                       | 18,2%  |
|   | 1. stopnja, univerzitetni, Matematika v ekonomiji in financah | Število  | 2                                 | 0            | 0       | 0                          | 2      |
|   |   | % glede na Zadnji zaključen študijski program: | 100,0%                            | 0,0%         | 0,0%    | 0,0%                       | 100,0% |
|   |   | % glede na Vaš trenutni zaposlitveni status:   | 6,9%                              | 0,0%         | 0,0%    | 0,0%                       | 6,1%   |
|   | 1. stopnja, univerzitetni, Računalništvo in informatika       | Število  | 5                                 | 2            | 0       | 0                          | 7      |
|   |   | % glede na Zadnji zaključen študijski program: | 71,4%                             | 28,6%        | 0,0%    | 0,0%                       | 100,0% |
|   |   | % glede na Vaš trenutni zaposlitveni status:   | 17,2%                             | 100,0%       | 0,0%    | 0,0%                       | 21,2%  |
|   | 2. stopnja, magistrski, Biopsihologija                        | Število  | 1                                 | 0            | 0       | 0                          | 1      |
|   |   | % glede na Zadnji zaključen študijski program: | 100,0%                            | 0,0%         | 0,0%    | 0,0%                       | 100,0% |
|   |   | % glede na Vaš trenutni zaposlitveni status:   | 3,4%                              | 0,0%         | 0,0%    | 0,0%                       | 3,0%   |
|   | 2. stopnja, magistrski, Matematične znanosti                  | Število  | 6                                 | 0            | 0       | 0                          | 6      |
|   |   | % glede na Zadnji zaključen študijski program: | 100,0%                            | 0,0%         | 0,0%    | 0,0%                       | 100,0% |
|   |   | % glede na Vaš trenutni zaposlitveni status:   | 20,7%                             | 0,0%         | 0,0%    | 0,0%                       | 18,2%  |
|   | 2. stopnja, magistrski, Računalništvo in informatika          | Število  | 1                                 | 0            | 0       | 0                          | 1      |
|   |   | % glede na Zadnji zaključen študijski program: | 100,0%                            | 0,0%         | 0,0%    | 0,0%                       | 100,0% |
|   |   | % glede na Vaš trenutni zaposlitveni status:   | 3,4%                              | 0,0%         | 0,0%    | 0,0%                       | 3,0%   |
|   | 2. stopnja, magistrski, Uporabna psihologija                  | Število  | 1                                 | 0            | 0       | 0                          | 1      |
|   |   | % glede na Zadnji zaključen študijski program: | 100,0%                            | 0,0%         | 0,0%    | 0,0%                       | 100,0% |
|   |   | % glede na Vaš trenutni zaposlitveni status:   | 3,4%                              | 0,0%         | 0,0%    | 0,0%                       | 3,0%   |
| 2. stopnja, magistrski, Varstvo narave      | Število   | 3  | 0                                 | 0            | 0       | 3                          |        |
|   | % glede na Zadnji zaključen študijski program:                | 100,0%   | 0,0%                              | 0,0%         | 0,0%    | 100,0%                     |        |
|   | % glede na Vaš trenutni zaposlitveni status:                  | 10,3%  | 0,0%                              | 0,0%         | 0,0%    | 9,1%                       |        |
| 3. stopnja, doktorski, Matematične znanosti | Število   | 1  | 0                                 | 0            | 0       | 1                          |        |
|   | % glede na Zadnji zaključen študijski program:                | 100,0%   | 0,0%                              | 0,0%         | 0,0%    | 100,0%                     |        |
|   | % glede na Vaš trenutni zaposlitveni status:                  | 3,4%   | 0,0%                              | 0,0%         | 0,0%    | 3,0%                       |        |
| Skupaj                                      | Število   | 29   | 2                                 | 1            | 1       | 33                         |        |
|   | % glede na Zadnji zaključen študijski program:                | 87,9%  | 6,1%                              | 3,0%         | 3,0%    | 100,0%                     |        |
|   | % glede na Vaš trenutni zaposlitveni status:                  | 100,0%   | 100,0%                            | 100,0%       | 100,0%  | 100,0%                     |        |

Pod Drugo je diplomant dodal pojasnilo, da njegova trenutna zaposlitev je za polovični delovni čas.

Tabela 7: Status diplomantov na trgu dela glede na študijsko leto zaključka študija

|   |      |  | Vaš trenutni zaposlitveni status: |              |         |                            | Skupaj |
|---|------|--|-----------------------------------|--------------|---------|----------------------------|--------|
|   |      |  | Zaposlen                          | Samozaposlen | Študent | Drugo (prosimo, navedite): |        |
| Študijsko leto zaključka študija zadnjega študijskega programa: | 2014 | Število  | 12                                | 2            | 0       | 0                          | 14     |
|   |      | % glede na študijsko leto zaključka študija zadnjega študijskega programa: | 85,7%                             | 14,3%        | 0,0%    | 0,0%                       | 100,0% |
|   |      | % glede na Vaš trenutni zaposlitveni status:                               | 41,4%                             | 100,0%       | 0,0%    | 0,0%                       | 42,4%  |
|   | 2015 | Število  | 8                                 | 0            | 0       | 1                          | 9      |
|   |      | % glede na študijsko leto zaključka študija zadnjega študijskega programa: | 88,9%                             | 0,0%         | 0,0%    | 11,1%                      | 100,0% |
|   |      | % glede na Vaš trenutni zaposlitveni status:                               | 27,6%                             | 0,0%         | 0,0%    | 100,0%                     | 27,3%  |
|   | 2016 | Število  | 9                                 | 0            | 1       | 0                          | 10     |
|   |      | % glede na študijsko leto zaključka študija zadnjega študijskega programa: | 90,0%                             | 0,0%         | 10,0%   | 0,0%                       | 100,0% |
|   |      | % glede na Vaš trenutni zaposlitveni status:                               | 31,0%                             | 0,0%         | 100,0%  | 0,0%                       | 30,3%  |
| Skupaj  |      | Število  | 29                                | 2            | 1       | 1                          | 33     |
|   |      | % glede na študijsko leto zaključka študija zadnjega študijskega programa: | 87,9%                             | 6,1%         | 3,0%    | 3,0%                       | 100,0% |
|   |      | % glede na Vaš trenutni zaposlitveni status:                               | 100,0%                            | 100,0%       | 100,0%  | 100,0%                     | 100,0% |

Tabela 8: Status diplomantov na trgu dela glede na regijo zaposlitve

|  |                             | Vaš trenutni zaposlitveni status:        |              |        | Skupaj |
|--|-----------------------------|--|--------------|--------|--------|
|  |                             | Zaposlen                                 | Samozaposlen |        |        |
| Prosimo, označite regijo, v kateri ste trenutno zaposleni. | Podravska regija            | Število                                  | 1            | 0      | 1      |
|  |                             | % glede na regijo zaposlitve             | 100,0%       | 0,0%   | 100,0% |
|  |                             | % glede na trenutni zaposlitveni status: | 3,7%         | 0,0%   | 3,6%   |
|  | Zasavska regija             | Število                                  | 1            | 0      | 1      |
|  |                             | % glede na regijo zaposlitve             | 100,0%       | 0,0%   | 100,0% |
|  |                             | % glede na trenutni zaposlitveni status: | 3,7%         | 0,0%   | 3,6%   |
|  | Osrednjeslovenska regija    | Število                                  | 8            | 1      | 9      |
|  |                             | % glede na regijo zaposlitve             | 88,9%        | 11,1%  | 100,0% |
|  |                             | % glede na trenutni zaposlitveni status: | 29,6%        | 100,0% | 32,1%  |
|  | Primorsko-notranjska regija | Število                                  | 1            | 0      | 1      |
|  |                             | % glede na regijo zaposlitve             | 100,0%       | 0,0%   | 100,0% |
|  |                             | % glede na trenutni zaposlitveni status: | 3,7%         | 0,0%   | 3,6%   |
|  | Goriška regija              | Število                                  | 2            | 0      | 2      |
|  |                             | % glede na regijo zaposlitve             | 100,0%       | 0,0%   | 100,0% |
|  |                             | % glede na trenutni zaposlitveni status: | 7,4%         | 0,0%   | 7,1%   |
|  | Obalno-kraška regija        | Število                                  | 10           | 0      | 10     |
|  |                             | % glede na regijo zaposlitve             | 100,0%       | 0,0%   | 100,0% |
|  |                             | % glede na trenutni zaposlitveni status: | 37,0%        | 0,0%   | 35,7%  |
|  | Drugo (tujina):             | Število                                  | 4            | 0      | 4      |
|  |                             | % glede na regijo zaposlitve             | 100,0%       | 0,0%   | 100,0% |
|  |                             | % glede na trenutni zaposlitveni status: | 14,8%        | 0,0%   | 14,3%  |
| Skupaj   |                             | Število                                  | 27           | 1      | 28     |
|  |                             | % glede na regijo zaposlitve             | 96,4%        | 3,6%   | 100,0% |
|  |                             | % glede na trenutni zaposlitveni status: | 100,0%       | 100,0% | 100,0% |

Tabela 9: Status diplomantov na trgu dela glede na spol

|        |        | Vaš trenutni zaposlitveni status:            |              |         |                            | Skupaj |        |
|--------|--------|--|--------------|---------|----------------------------|--------|--------|
|        |        | Zaposlen                                     | Samozaposlen | Študent | Drugo (prosimo, navedite): |        |        |
| Spol:  | Moški  | Število                                      | 13           | 1       | 0                          | 0      | 14     |
|        |        | % glede na Spol:                             | 92,9%        | 7,1%    | 0,0%                       | 0,0%   | 100,0% |
|        |        | % glede na Vaš trenutni zaposlitveni status: | 48,1%        | 100,0%  | 0,0%                       | 0,0%   | 46,7%  |
|        | Ženski | Število                                      | 14           | 0       | 1                          | 1      | 16     |
|        |        | % glede na Spol:                             | 87,5%        | 0,0%    | 6,3%                       | 6,3%   | 100,0% |
|        |        | % glede na Vaš trenutni zaposlitveni status: | 51,9%        | 0,0%    | 100,0%                     | 100,0% | 53,3%  |
| Skupaj |        | Število                                      | 27           | 1       | 1                          | 1      | 30     |
|        |        | % glede na Spol:                             | 90,0%        | 3,3%    | 3,3%                       | 3,3%   | 100,0% |
|        |        | % glede na Vaš trenutni zaposlitveni status: | 100,0%       | 100,0%  | 100,0%                     | 100,0% | 100,0% |

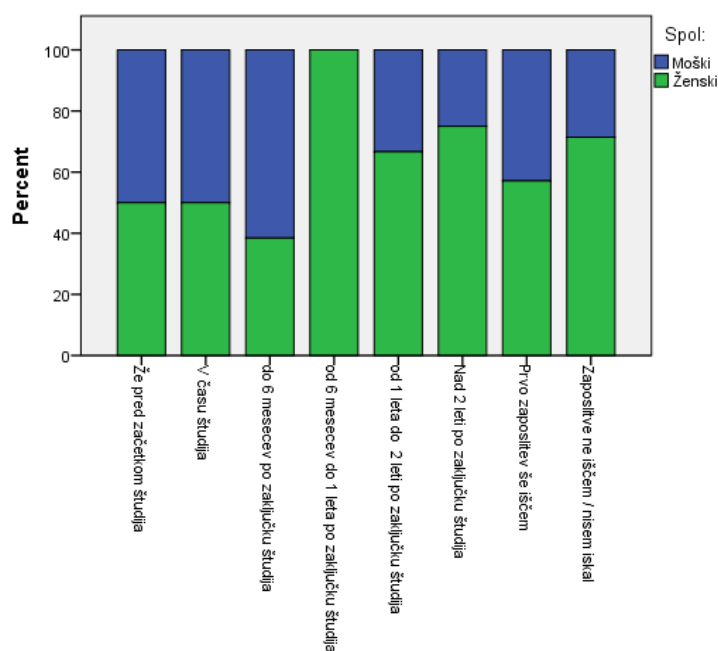
### 3.2. Značilnosti zaposlitve diplomantov

#### 3.2.1. Načini iskanja in pridobitve prve in trenutne zaposlitve

Tabela 10: Čas trajanja in pridobitve prve zaposlitve od zaključka študija glede na študijski program

| Zadnji zaključen študijski program:                           | Število odgovorov / Delež:                     | Kdaj ste se prvič zaposlili (ne upošteva se študentsko delo)? |                |                                   |   |  |                                 |                          |                                   | Skupaj |
|---|--|---|----------------|-----------------------------------|---|--|---------------------------------|--------------------------|-----------------------------------|--------|
|   |  | Že pred začetkom študija                                      | V času študija | do 6 mesecev po zaključku študija | od 6 mesecev do 1 leta po zaključku študija | od 1 leta do 2 leti po zaključku študija | Nad 2 leti po zaključku študija | Prvo zaposlitev še iščem | Zaposlitve ne iščem / nisem iskal |        |
| 1. stopnja, univerzitetni, Biodiverziteta                     | Število  | 0   | 0              | 1                                 | 1   | 0  | 1                               | 5                        | 1                                 | 9      |
|   | % glede na zadnji zaključen študijski program: | 0,0%  | 0,0%           | 11,1%                             | 11,1%                                       | 0,0%                                     | 11,1%                           | 55,6%                    | 11,1%                             | 100,0% |
|   | % glede na čas prve zaposlitve                 | 0,0%  | 0,0%           | 5,9%                              | 50,0%                                       | 0,0%                                     | 20,0%                           | 17,2%                    | 9,1%                              | 11,4%  |
| 1. stopnja, univerzitetni, Bioinformatika                     | Število  | 0   | 0              | 1                                 | 0   | 1  | 0                               | 1                        | 0                                 | 3      |
|   | % glede na zadnji zaključen študijski program: | 0,0%  | 0,0%           | 33,3%                             | 0,0%  | 33,3%                                    | 0,0%                            | 33,3%                    | 0,0%                              | 100,0% |
|   | % glede na čas prve zaposlitve                 | 0,0%  | 0,0%           | 5,9%                              | 0,0%  | 25,0%                                    | 0,0%                            | 3,4%                     | 0,0%                              | 3,8%   |
| 1. stopnja, univerzitetni, Biopsihologija                     | Število  | 1   | 1              | 0                                 | 0   | 2  | 2                               | 15                       | 4                                 | 25     |
|   | % glede na zadnji zaključen študijski program: | 4,0%  | 4,0%           | 0,0%                              | 0,0%  | 8,0%                                     | 8,0%                            | 60,0%                    | 16,0%                             | 100,0% |
|   | % glede na čas prve zaposlitve                 | 33,3%   | 12,5%          | 0,0%                              | 0,0%  | 50,0%                                    | 40,0%                           | 51,7%                    | 36,4%                             | 31,6%  |
| 1. stopnja, univerzitetni, Matematika                         | Število  | 0   | 0              | 0                                 | 0   | 0  | 0                               | 2                        | 1                                 | 3      |
|   | % glede na zadnji zaključen študijski program: | 0,0%  | 0,0%           | 0,0%                              | 0,0%  | 0,0%                                     | 0,0%                            | 66,7%                    | 33,3%                             | 100,0% |
|   | % glede na čas prve zaposlitve                 | 0,0%  | 0,0%           | 0,0%                              | 0,0%  | 0,0%                                     | 0,0%                            | 6,9%                     | 9,1%                              | 3,8%   |
| 1. stopnja, univerzitetni, Matematika v ekonomiji in financah | Število  | 0   | 1              | 0                                 | 0   | 0  | 1                               | 2                        | 2                                 | 6      |
|   | % glede na zadnji zaključen študijski program: | 0,0%  | 16,7%          | 0,0%                              | 0,0%  | 0,0%                                     | 16,7%                           | 33,3%                    | 33,3%                             | 100,0% |
|   | % glede na čas prve zaposlitve                 | 0,0%  | 12,5%          | 0,0%                              | 0,0%  | 0,0%                                     | 20,0%                           | 6,9%                     | 18,2%                             | 7,6%   |
| 1. stopnja, univerzitetni, Računalništvo in informatika       | Število  | 0   | 3              | 6                                 | 0   | 0  | 0                               | 0                        | 1                                 | 10     |
|   | % glede na zadnji zaključen študijski program: | 0,0%  | 30,0%          | 60,0%                             | 0,0%  | 0,0%                                     | 0,0%                            | 0,0%                     | 10,0%                             | 100,0% |
|   | % glede na čas prve zaposlitve                 | 0,0%  | 37,5%          | 35,3%                             | 0,0%  | 0,0%                                     | 0,0%                            | 0,0%                     | 9,1%                              | 12,7%  |
| 1. stopnja, univerzitetni, Sredozemsko kmetijstvo             | Število  | 0   | 0              | 0                                 | 0   | 0  | 0                               | 1                        | 0                                 | 1      |
|   | % glede na zadnji zaključen študijski program: | 0,0%  | 0,0%           | 0,0%                              | 0,0%  | 0,0%                                     | 0,0%                            | 100,0%                   | 0,0%                              | 100,0% |
|   | % glede na čas prve zaposlitve                 | 0,0%  | 0,0%           | 0,0%                              | 0,0%  | 0,0%                                     | 0,0%                            | 3,4%                     | 0,0%                              | 1,3%   |

| Zadnji zaključen študijski program:                  | Število odgovorov / Delež:                     | Kdaj ste se prvič zaposlili (ne upošteva se študentsko delo)? |                |                                   |   |  |                                 |                          |                                   | Skupaj |
|--|--|---|----------------|-----------------------------------|---|--|---------------------------------|--------------------------|-----------------------------------|--------|
|  |  | Že pred začetkom študija                                      | V času študija | do 6 mesecev po zaključku študija | od 6 mesecev do 1 leta po zaključku študija | od 1 leta do 2 leti po zaključku študija | Nad 2 leti po zaključku študija | Prvo zaposlitev še iščem | Zaposlitve ne iščem / nisem iskal |        |
| 2. stopnja, magistrski, Biopsihologija               | Število  | 0   | 0              | 2                                 | 0   | 0  | 0                               | 1                        | 0                                 | 3      |
|  | % glede na zadnji zaključen študijski program: | 0,0%  | 0,0%           | 66,7%                             | 0,0%  | 0,0%                                     | 0,0%                            | 33,3%                    | 0,0%                              | 100,0% |
|  | % glede na čas prve zaposlitve                 | 0,0%  | 0,0%           | 11,8%                             | 0,0%  | 0,0%                                     | 0,0%                            | 3,4%                     | 0,0%                              | 3,8%   |
| 2. stopnja, magistrski, Matematične znanosti         | Število  | 1   | 2              | 3                                 | 0   | 0  | 0                               | 0                        | 1                                 | 7      |
|  | % glede na zadnji zaključen študijski program: | 14,3%   | 28,6%          | 42,9%                             | 0,0%  | 0,0%                                     | 0,0%                            | 0,0%                     | 14,3%                             | 100,0% |
|  | % glede na čas prve zaposlitve                 | 33,3%   | 25,0%          | 17,6%                             | 0,0%  | 0,0%                                     | 0,0%                            | 0,0%                     | 9,1%                              | 8,9%   |
| 2. stopnja, magistrski, Računalništvo in informatika | Število  | 0   | 0              | 1                                 | 0   | 0  | 0                               | 0                        | 1                                 | 2      |
|  | % glede na zadnji zaključen študijski program: | 0,0%  | 0,0%           | 50,0%                             | 0,0%  | 0,0%                                     | 0,0%                            | 0,0%                     | 50,0%                             | 100,0% |
|  | % glede na čas prve zaposlitve                 | 0,0%  | 0,0%           | 5,9%                              | 0,0%  | 0,0%                                     | 0,0%                            | 0,0%                     | 9,1%                              | 2,5%   |
| 2. stopnja, magistrski, Uporabna psihologija         | Število  | 0   | 0              | 1                                 | 0   | 0  | 0                               | 0                        | 0                                 | 1      |
|  | % glede na zadnji zaključen študijski program: | 0,0%  | 0,0%           | 100,0%                            | 0,0%  | 0,0%                                     | 0,0%                            | 0,0%                     | 0,0%                              | 100,0% |
|  | % glede na čas prve zaposlitve                 | 0,0%  | 0,0%           | 5,9%                              | 0,0%  | 0,0%                                     | 0,0%                            | 0,0%                     | 0,0%                              | 1,3%   |
| 2. stopnja, magistrski, Varstvo narave               | Število  | 0   | 0              | 2                                 | 1   | 1  | 0                               | 2                        | 0                                 | 6      |
|  | % glede na zadnji zaključen študijski program: | 0,0%  | 0,0%           | 33,3%                             | 16,7%                                       | 16,7%                                    | 0,0%                            | 33,3%                    | 0,0%                              | 100,0% |
|  | % glede na čas prve zaposlitve                 | 0,0%  | 0,0%           | 11,8%                             | 50,0%                                       | 25,0%                                    | 0,0%                            | 6,9%                     | 0,0%                              | 7,6%   |
| 3. stopnja, doktorski, Matematične znanosti          | Število  | 1   | 1              | 0                                 | 0   | 0  | 1                               | 0                        | 0                                 | 3      |
|  | % glede na zadnji zaključen študijski program: | 33,3%   | 33,3%          | 0,0%                              | 0,0%  | 0,0%                                     | 33,3%                           | 0,0%                     | 0,0%                              | 100,0% |
|  | % glede na čas prve zaposlitve                 | 33,3%   | 12,5%          | 0,0%                              | 0,0%  | 0,0%                                     | 20,0%                           | 0,0%                     | 0,0%                              | 3,8%   |
| Skupaj   | Število  | 3   | 8              | 17                                | 2   | 4  | 5                               | 29                       | 11                                | 79     |
|  | % glede na zadnji zaključen študijski program: | 3,8%  | 10,1%          | 21,5%                             | 2,5%  | 5,1%                                     | 6,3%                            | 36,7%                    | 13,9%                             | 100,0% |
|  | % glede na čas prve zaposlitve                 | 100,0%  | 100,0%         | 100,0%                            | 100,0%                                      | 100,0%                                   | 100,0%                          | 100,0%                   | 100,0%                            | 100,0% |



Kdaj ste se prvič zaposlili (ne upošteva se študents...

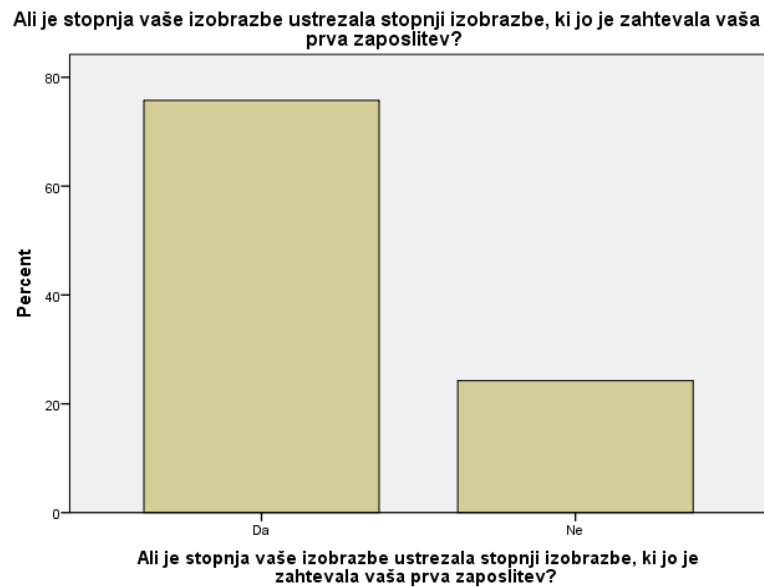
Slika 1: Čas trajanja in pridobitve prve zaposlitve od zaključka študija (spol)

Tabela 11: Načini iskanja in pridobitve prve in trenutne zaposlitve

|                   |   | Število | Delež | Delež veljavnih odgovorov |
|-------------------|---|---------|-------|---------------------------|
| Veljavni odgovori | Prijava na objave prostih delovnih mest                         | 8       | 9,1   | 20,5 %                    |
|                   | Prek osebnih poznanstev   | 5       | 5,7   | 12,8 %                    |
|                   | Prek družbenih omrežij (FB, LinkedIn ipd.)                      | 1       | 1,1   | 2,6 %                     |
|                   | Štipendist študentskega sklada UP                               | 2       | 2,3   | 5,1 %                     |
|                   | Na lastno pobudo sem navezal/-a stik z delodajalcem             | 5       | 5,7   | 12,8 %                    |
|                   | Pomoč pedagoških in/ali drugih zaposlenih na fakulteti/univerzi | 3       | 3,4   | 7,7 %                     |
|                   | Z delodajalcem sem sodeloval/-a že v času študija               | 3       | 3,4   | 7,7 %                     |
|                   | Prek opravljanja študentskega dela v času študija               | 6       | 6,8   | 15,4 %                    |
|                   | S svojo podjetniško idejo sem (so)ustanovil/-a podjetje         | 2       | 2,3   | 5,1 %                     |
|                   | Drugo (prosimo, navedite):                                      | 4       | 4,5   | 10,3 %                    |
|                   | Skupaj  | 39      | 44,3  | 100 %                     |
|                   | Prekinjeno (neodgovor):   | 9       | 10,2  |                           |
|                   | Preskok (if)  | 40      | 45,5  |                           |
|                   | Skupaj  | 49      | 55,7  |                           |
| Skupaj            |   | 88      | 100,0 |                           |

Pod »Drugo« so posamezni diplomanti navedli zaposlitev kot mladi raziskovalec na fakulteti, pomoč EU razpisa, selitev v tujino ter da se podatka ne spomni več.

### 3.2.2. Skladnost prve in trenutne zaposlitve glede na stopnjo formalne izobrazbe in strokovnim področjem diplomanta



Slika 2: Skladnost prve in trenutne zaposlitve



Slika 3: Skladnost trenutne zaposlitve z doseženo stopnjo formalne izobrazbe

Tabela 12: Skladnost zaposlitve z doseženo stopnjo formalne izobrazbe glede na študijski program

|                                     |   |   | Ali je stopnja vaše izobrazbe ustrezala stopnji izobrazbe, ki jo je zahtevala vaša prva zaposlitev? |        | Skupaj | Ali stopnja vaše izobrazbe ustreza stopnji izobrazbe, zahtevane za vašo trenutno zaposlitev? |       | Skupaj |
|-------------------------------------|---|---|---|--------|--------|--|-------|--------|
|                                     |   |   | Da  | Ne     |        | Da   | Ne    |        |
| Zadnji zaključen študijski program: | 1. stopnja, univerzitetni, Biodiverziteteta                   | Skupaj  | 1   | 2      | 3      | 2  | 0     | 2      |
|                                     |   | delež (%) glede na zaključen študijski program: | 33,3%   | 66,7%  | 100,0% | 100,0%   | 0,0%  | 100,0% |
|                                     |   | delež (%) glede na odgovor:                     | 4,0%  | 25,0%  | 9,1%   | 8,3%   | 0,0%  | 6,7%   |
|                                     | 1. stopnja, univerzitetni, Bioinformatika                     | Skupaj  | 2   | 0      | 2      | 2  | 0     | 2      |
|                                     |   | delež (%) glede na zaključen študijski program: | 100,0%  | 0,0%   | 100,0% | 100,0%   | 0,0%  | 100,0% |
|                                     |   | delež (%) glede na odgovor:                     | 8,0%  | 0,0%   | 6,1%   | 8,3%   | 0,0%  | 6,7%   |
|                                     | 1. stopnja, univerzitetni, Biopsihologija                     | Skupaj  | 3   | 3      | 6      | 2  | 3     | 5      |
|                                     |   | delež (%) glede na zaključen študijski program: | 50,0%   | 50,0%  | 100,0% | 40,0%  | 60,0% | 100,0% |
|                                     |   | delež (%) glede na odgovor:                     | 12,0%   | 37,5%  | 18,2%  | 8,3%   | 50,0% | 16,7%  |
|                                     | 1. stopnja, univerzitetni, Matematika v ekonomiji in financah | Skupaj  | 2   | 0      | 2      | 1  | 1     | 2      |
|                                     |   | delež (%) glede na zaključen študijski program: | 100,0%  | 0,0%   | 100,0% | 50,0%  | 50,0% | 100,0% |
|                                     |   | delež (%) glede na odgovor:                     | 8,0%  | 0,0%   | 6,1%   | 4,2%   | 16,7% | 6,7%   |
|                                     | 1. stopnja, univerzitetni, Računalništvo in informatika       | Skupaj  | 7   | 0      | 7      | 6  | 0     | 6      |
|                                     |   | delež (%) glede na zaključen študijski program: | 100,0%  | 0,0%   | 100,0% | 100,0%   | 0,0%  | 100,0% |
|                                     |   | delež (%) glede na odgovor:                     | 28,0%   | 0,0%   | 21,2%  | 25,0%  | 0,0%  | 20,0%  |
|                                     | 2. stopnja, magistrski, Biopsihologija                        | Skupaj  | 1   | 0      | 1      | 1  | 0     | 1      |
|                                     |   | delež (%) glede na zaključen študijski program: | 100,0%  | 0,0%   | 100,0% | 100,0%   | 0,0%  | 100,0% |
|                                     |   | delež (%) glede na odgovor:                     | 4,0%  | 0,0%   | 3,0%   | 4,2%   | 0,0%  | 3,3%   |
|                                     | 2. stopnja, magistrski, Matematične znanosti                  | Skupaj  | 5   | 1      | 6      | 5  | 1     | 6      |
|                                     |   | delež (%) glede na zaključen študijski program: | 83,3%   | 16,7%  | 100,0% | 83,3%  | 16,7% | 100,0% |
|                                     |   | delež (%) glede na odgovor:                     | 20,0%   | 12,5%  | 18,2%  | 20,8%  | 16,7% | 20,0%  |
|                                     | 2. stopnja, magistrski, Računalništvo in informatika          | Skupaj  | 0   | 1      | 1      | 1  | 0     | 1      |
|                                     |   | delež (%) glede na zaključen študijski program: | 0,0%  | 100,0% | 100,0% | 100,0%   | 0,0%  | 100,0% |
|                                     |   | delež (%) glede na odgovor:                     | 0,0%  | 12,5%  | 3,0%   | 4,2%   | 0,0%  | 3,3%   |

|  |   |  | Ali je stopnja vaše izobrazbe ustrezala stopnji izobrazbe, ki jo je zahtevala vaša prva zaposlitev? |       | Skupaj | Ali stopnja vaše izobrazbe ustreza stopnji izobrazbe, zahtevane za vašo trenutno zaposlitev? |       | Skupaj |
|--|---|--|---|-------|--------|--|-------|--------|
|  |   |  | Da  | Ne    |        | Da   | Ne    |        |
| 2. stopnja, magistrski, Uporabna psihologija | Skupaj  |  | 1   | 0     | 1      | 1  | 0     | 1      |
|  | delež (%) glede na zaključen študijski program: |  | 100,0%  | 0,0%  | 100,0% | 100,0%   | 0,0%  | 100,0% |
|  | delež (%) glede na odgovor:                     |  | 4,0%  | 0,0%  | 3,0%   | 4,2%   | 0,0%  | 3,3%   |
| 2. stopnja, magistrski, Varstvo narave       | Skupaj  |  | 2   | 1     | 3      | 2  | 1     | 3      |
|  | delež (%) glede na zaključen študijski program: |  | 66,7%   | 33,3% | 100,0% | 66,7%  | 33,3% | 100,0% |
|  | delež (%) glede na odgovor:                     |  | 8,0%  | 12,5% | 9,1%   | 8,3%   | 16,7% | 10,0%  |
| 3. stopnja, doktorski, Matematične znanosti  | Skupaj  |  | 1   | 0     | 1      | 1  | 0     | 1      |
|  | delež (%) glede na zaključen študijski program: |  | 100,0%  | 0,0%  | 100,0% | 100,0%   | 0,0%  | 100,0% |
|  | delež (%) glede na odgovor:                     |  | 4,0%  | 0,0%  | 3,0%   | 4,2%   | 0,0%  | 3,3%   |

### Razlogi za neskladnost prve in trenutne zaposlitve z doseženo stopnjo formalne izobrazbe

Na vprašanje o razlogih za neskladnost *prve zaposlitve* z doseženo stopnje formalne izobrazbe je bilo podanih 8 odgovorov, od tega 7 vsebinsko veljavnih. Na vprašanje o razlogih za neskladnost *trenutne zaposlitve* z doseženo stopnje formalne izobrazbe pa je bilo podanih 6 odgovorov, od tega 5 vsebinsko veljavnih. Odgovori so neposredno predstavljeni v prilogi v *Tabeli 13: Razlogi za neskladnost prve in trenutne zaposlitve z doseženo stopnjo formalne izobrazbe*.

Če v tem delu pa povzamemo odgovore so vsi kot razlog navedli, da je bilo za zaposlitev zadostna srednješolska izobrazba. Le v enem primeru pa nasprotno, je bila za zaposlitev zahtevana višja izobrazba (diploma 2. stopnje) od dosežene izobrazbe diplomanta.

### 3.2.3. Skladnost prve in trenutne zaposlitve glede na strokovno področje diplomanta

Tabela 14: Skladnost prve in trenutne zaposlitve s strokovnim področjem diplomanta

|                   |                         | Ali je vaša prva zaposlitev ustrezala vsebinskemu področju zaključenega študijskega programa? |       |                           | Ali vaša trenutna zaposlitev ustreza vsebinskemu področju zadnjega zaključenega študijskega programa? |       |                           |
|-------------------|-------------------------|---|-------|---------------------------|---|-------|---------------------------|
|                   |                         | Število   | Delež | Delež veljavnih odgovorov | Število   | Delež | Delež veljavnih odgovorov |
| Veljavni odgovori | Da                      | 19  | 21,6  | 57,6                      | 19  | 21,6  | 63,3                      |
|                   | Ne                      | 14  | 15,9  | 42,4                      | 11  | 12,5  | 36,7                      |
|                   | Skupaj                  | 33  | 37,5  | 100,0                     | 30  | 34,1  | 100,0                     |
|                   | Prekinjeno (neodgovor): | 15  | 17,0  |                           | 16  | 18,2  |                           |
|                   | Preskok (if)            | 40  | 45,5  |                           | 42  | 47,7  |                           |
|                   | Skupaj                  | 55  | 62,5  |                           | 58  | 65,9  |                           |
| Skupaj            |                         | 88  | 100,0 |                           | 88  | 100,0 |                           |

Tabela 15: Skladnost zaposlitve s strokovnim področjem diplomanta glede na študijski program

|                                     |   |   | Ali je vaša prva zaposlitev ustrezala vsebinskemu področju zaključenega študijskega programa? |        |        | Ali vaša trenutna zaposlitev ustreza vsebinskemu področju zadnjega zaključenega študijskega programa? |       |        |
|-------------------------------------|---|---|---|--------|--------|---|-------|--------|
|                                     |   |   | Da  | Ne     | Skupaj | Da  | Ne    | Skupaj |
| Zadnji zaključen študijski program: | 1. stopnja, univerzitetni, Biodiverziteteta                   | Število   | 2   | 1      | 3      | 1   | 1     | 2      |
|                                     |   | delež (%) glede na zaključen študijski program: | 66,7%   | 33,3%  | 100,0% | 50,0%   | 50,0% | 100,0% |
|                                     |   | delež (%) glede na odgovor:                     | 10,5%   | 7,1%   | 9,1%   | 5,3%  | 9,1%  | 6,7%   |
|                                     | 1. stopnja, univerzitetni, Bioinformatika                     | Število   | 0   | 2      | 2      | 1   | 1     | 2      |
|                                     |   | delež (%) glede na zaključen študijski program: | 0,0%  | 100,0% | 100,0% | 50,0%   | 50,0% | 100,0% |
|                                     |   | delež (%) glede na odgovor:                     | 0,0%  | 14,3%  | 6,1%   | 5,3%  | 9,1%  | 6,7%   |
|                                     | 1. stopnja, univerzitetni, Biopsihologija                     | Število   | 1   | 5      | 6      | 2   | 3     | 5      |
|                                     |   | delež (%) glede na zaključen študijski program: | 16,7%   | 83,3%  | 100,0% | 40,0%   | 60,0% | 100,0% |
|                                     |   | delež (%) glede na odgovor:                     | 5,3%  | 35,7%  | 18,2%  | 10,5%   | 27,3% | 16,7%  |
|                                     | 1. stopnja, univerzitetni, Matematika v ekonomiji in finančah | Število   | 2   | 0      | 2      | 2   | 0     | 2      |
|                                     |   | delež (%) glede na zaključen študijski program: | 100,0%  | 0,0%   | 100,0% | 100,0%  | 0,0%  | 100,0% |
|                                     |   | delež (%) glede na odgovor:                     | 10,5%   | 0,0%   | 6,1%   | 10,5%   | 0,0%  | 6,7%   |
|                                     | 1. stopnja, univerzitetni, Računalništvo in informatika       | Število   | 5   | 2      | 7      | 4   | 2     | 6      |
|                                     |   | delež (%) glede na zaključen študijski program: | 71,4%   | 28,6%  | 100,0% | 66,7%   | 33,3% | 100,0% |
|                                     |   | delež (%) glede na odgovor:                     | 26,3%   | 14,3%  | 21,2%  | 21,1%   | 18,2% | 20,0%  |

|  |   | Ali je vaša prva zaposlitev ustrezala vsebinskemu področju zaključenega študijskega programa? |        |        | Ali vaša trenutna zaposlitev ustreza vsebinskemu področju zadnjega zaključenega študijskega programa? |        |        |
|--|---|---|--------|--------|---|--------|--------|
|  |   | Da  | Ne     | Skupaj | Da  | Ne     | Skupaj |
| 2. stopnja, magistrski, Biopsihologija               | Število   | 1   | 0      | 1      | 1   | 0      | 1      |
|  | delež (%) glede na zaključen študijski program: | 100,0%  | 0,0%   | 100,0% | 100,0%  | 0,0%   | 100,0% |
|  | delež (%) glede na odgovor:                     | 5,3%  | 0,0%   | 3,0%   | 5,3%  | 0,0%   | 3,3%   |
| 2. stopnja, magistrski, Matematične znanosti         | Število   | 4   | 2      | 6      | 4   | 2      | 6      |
|  | delež (%) glede na zaključen študijski program: | 66,7%   | 33,3%  | 100,0% | 66,7%   | 33,3%  | 100,0% |
|  | delež (%) glede na odgovor:                     | 21,1%   | 14,3%  | 18,2%  | 21,1%   | 18,2%  | 20,0%  |
| 2. stopnja, magistrski, Računalništvo in informatika | Število   | 0   | 1      | 1      | 0   | 1      | 1      |
|  | delež (%) glede na zaključen študijski program: | 0,0%  | 100,0% | 100,0% | 0,0%  | 100,0% | 100,0% |
|  | delež (%) glede na odgovor:                     | 0,0%  | 7,1%   | 3,0%   | 0,0%  | 9,1%   | 3,3%   |
| 2. stopnja, magistrski, Uporabna psihologija         | Število   | 1   | 0      | 1      | 1   | 0      | 1      |
|  | delež (%) glede na zaključen študijski program: | 100,0%  | 0,0%   | 100,0% | 100,0%  | 0,0%   | 100,0% |
|  | delež (%) glede na odgovor:                     | 5,3%  | 0,0%   | 3,0%   | 5,3%  | 0,0%   | 3,3%   |
| 2. stopnja, magistrski, Varstvo narave               | Število   | 2   | 1      | 3      | 2   | 1      | 3      |
|  | delež (%) glede na zaključen študijski program: | 66,7%   | 33,3%  | 100,0% | 66,7%   | 33,3%  | 100,0% |
|  | delež (%) glede na odgovor:                     | 10,5%   | 7,1%   | 9,1%   | 10,5%   | 9,1%   | 10,0%  |
| 3. stopnja, doktorski, Matematične znanosti          | Število   | 1   | 0      | 1      | 1   | 0      | 1      |
|  | delež (%) glede na zaključen študijski program: | 100,0%  | 0,0%   | 100,0% | 100,0%  | 0,0%   | 100,0% |
|  | delež (%) glede na odgovor:                     | 5,3%  | 0,0%   | 3,0%   | 5,3%  | 0,0%   | 3,3%   |

Tabela 16: Razlogi za neskladnost prve in trenutne zaposlitve s strokovnim področjem diplomanta

|                     |           | Ni zaposlitev na področju št. programa | Nujna zaposlitev (ekonomski dejavniki) | Prekvalifikacija | Potreba po specializiranih znanjih | Drugo (oz. nepopoln odgovor) | Skupaj  |
|---------------------|-----------|--|--|------------------|------------------------------------|------------------------------|---------|
| Prva zaposlitev     | Število   | 6                                      | 1                                      | 1                | 3                                  | 3                            | 14      |
|                     | Delež (%) | 42,86%                                 | 7,14%                                  | 7,14%            | 21,43%                             | 21,43%                       | 100,00% |
| Trenutna zaposlitev | Število   | 6                                      | 1                                      | 1                | 3                                  | 3                            | 14      |
|                     | Delež (%) | 42,86%                                 | 7,14%                                  | 7,14%            | 21,43%                             | 21,43%                       | 100,00% |

Komentar:

Razloge anketirancev smo uredili po vsebinskih skupinah (kategorijah). Pri čemer ugotavljamo, da je večina diplomantov, ki so odgovorili na vprašanje, med razlogi za neskladnost strokovnega področja študija s prvo oz. trenutno zaposlitvijo kot razlog navedla zaposlitev na drugem strokovnem področju ter zaposlitev, kjer je potreba po specializiranih znanjih, ki jih pri delu potrebujejo.

### 3.2.4. Status in vrsta zaposlitve diplomantov

Tabela 17: Struktura trenutnih zaposlitev diplomantov glede na zaposlitveni status in spol

|        |        |  | Vaš trenutni zaposlitveni status: |              |         |                            | Skupaj |
|--------|--------|--|-----------------------------------|--------------|---------|----------------------------|--------|
|        |        |  | Zaposlen                          | Samozaposlen | Študent | Drugo (prosimo, navedite): |        |
| Spol:  | Moški  | Število                                      | 13                                | 1            | 0       | 0                          | 14     |
|        |        | % glede na Spol:                             | 92,9%                             | 7,1%         | 0,0%    | 0,0%                       | 100,0% |
|        |        | % glede na Vaš trenutni zaposlitveni status: | 48,1%                             | 100,0%       | 0,0%    | 0,0%                       | 46,7%  |
|        | Ženski | Število                                      | 14                                | 0            | 1       | 1                          | 16     |
|        |        | % within Spol:                               | 87,5%                             | 0,0%         | 6,3%    | 6,3%                       | 100,0% |
|        |        | % glede Vaš trenutni zaposlitveni status:    | 51,9%                             | 0,0%         | 100,0%  | 100,0%                     | 53,3%  |
| Skupaj |        | Število                                      | 27                                | 1            | 1       | 1                          | 30     |
|        |        | % glede Spol:                                | 90,0%                             | 3,3%         | 3,3%    | 3,3%                       | 100,0% |
|        |        | % glede Vaš trenutni zaposlitveni status:    | 100,0%                            | 100,0%       | 100,0%  | 100,0%                     | 100,0% |

Tabela 18: Struktura trenutnih zaposlitev diplomantov glede na vrsto zaposlitve oziroma obliko pogodbenega razmerja in spol

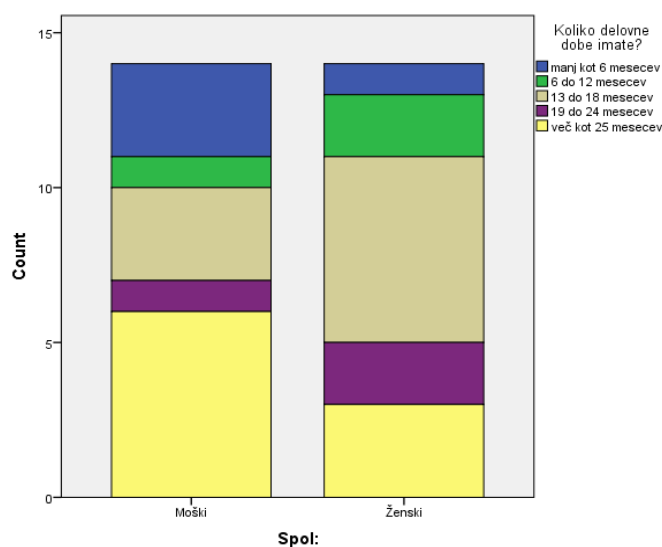
|        |        |  | Vrsta vaše trenutne zaposlitve:       |                                     |                |                              | Skupaj |
|--------|--------|--|---------------------------------------|-------------------------------------|----------------|------------------------------|--------|
|        |        |  | Pogodba o zaposlitvi za nedoločen čas | Pogodba o zaposlitvi za določen čas | Pogodba o delu | S. p. (samostojni podjetnik) |        |
| Spol:  | Moški  | Število                                    | 7                                     | 5                                   | 1              | 1                            | 14     |
|        |        | % glede na Spol:                           | 50,0%                                 | 35,7%                               | 7,1%           | 7,1%                         | 100,0% |
|        |        | % glede na Vrsta vaše trenutne zaposlitve: | 46,7%                                 | 45,5%                               | 100,0%         | 100,0%                       | 50,0%  |
|        | Ženski | Število                                    | 8                                     | 6                                   | 0              | 0                            | 14     |
|        |        | % glede na Spol:                           | 57,1%                                 | 42,9%                               | 0,0%           | 0,0%                         | 100,0% |
|        |        | % glede na Vrsta vaše trenutne zaposlitve: | 53,3%                                 | 54,5%                               | 0,0%           | 0,0%                         | 50,0%  |
| Skupaj |        | Število                                    | 15                                    | 11                                  | 1              | 1                            | 28     |
|        |        | % glede na Spol:                           | 53,6%                                 | 39,3%                               | 3,6%           | 3,6%                         | 100,0% |
|        |        | % glede na Vrsta vaše trenutne zaposlitve: | 100,0%                                | 100,0%                              | 100,0%         | 100,0%                       | 100,0% |

### 3.2.5. Delovna doba zaposlenih diplomantov

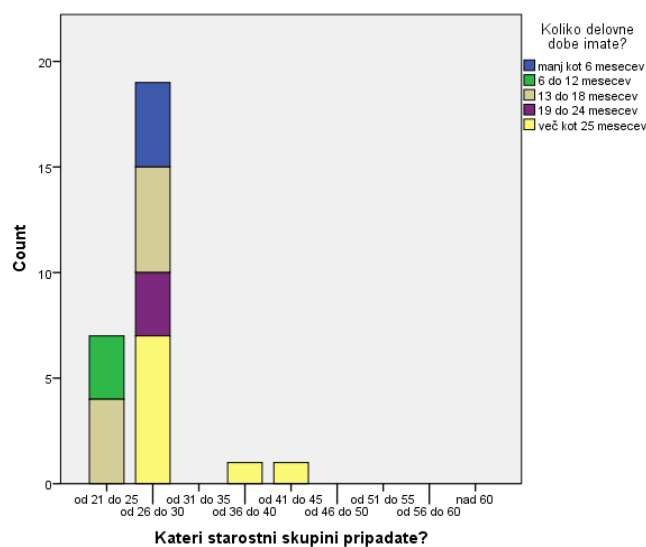
Tabela 19: Struktura delovne dobe zaposlenih diplomantov glede na spol (v %)

| Koliko delovne dobe imate? |                       |         |       |          |            |
|----------------------------|-----------------------|---------|-------|----------|------------|
|                            | Odgovori              | Število | Delež | Veljavni | Kumulativa |
| 1                          | (manj kot 6 mesecev)  | 4       | 5%    | 13%      | 13%        |
| 2                          | (6 do 12 mesecev )    | 3       | 3%    | 10%      | 23%        |
| 3                          | (13 do 18 mesecev )   | 10      | 11%   | 33%      | 57%        |
| 4                          | (19 do 24 mesecev )   | 3       | 3%    | 10%      | 67%        |
| 5                          | (več kot 25 mesecev ) | 10      | 11%   | 33%      | 100%       |
|                            | Skupaj                | 30      | 34%   | 100%     |            |

Slika 4: Struktura delovne dobe zaposlenih diplomantov glede na spol (v %)



Slika 5: Struktura delovne dobe zaposlenih diplomantov glede na starostno skupino (v %)



#### 4. Pridobljena znanja in njihova uporabnost

Diplomanti so imeli v zaključku možnost podati predloge in mnenja glede:

- uporabnosti pridobljenih znanj, veščin in spretnost na zadnjega zaključenega študijskega programa,
- katera znanja, veščine in spretnosti so pogrešali in bi jih morali pridobiti že v času študija na zadnjem zaključenem študijskem programu,
- katera znanja, veščine in spretnosti, ki so jih pridobili na zadnjem zaključenem študijskem programu bi izpostavili kot ključne za profesionalno pot.

Posamezni predlogi in mnenja diplomantov so predstavljeni v prilogi v preglednicah 20, 21 in 22.

Pregled delovnih mest diplomantov po študijskih programih pa so predstavljeni v preglednicah 23 (prva zaposlitev) in 24 (trenutna zaposlitev).

Povzetek:

V splošnem so podana mnenja diplomantov glede uporabnosti pridobljenih znanj in veščin zaključenega študijskega programa pozitivna, pri čemer so podane tako pohvale tako programu in posameznim pedagoškim delavcem kot tudi kritike glede ponavljanja študijskih vsebin in usklajenost programa s potrebami sedanjega trga dela.

Med znanja in veščine, ki so jih diplomanti pogrešali oziroma bi si jih še bolj želeli pridobiti v času študija, prevladujejo mnenja, da bi si želeli v času študija:

- več praktičnega usposabljanja in raziskovalnega dela v praksi (organizacijah) oziroma več možnosti aplikacije teoretičnega znanja v prakso;
- več možnosti sodelovanja s podjetji že v času študija;
- več sodelovanja gostov s prakse (s praktičnimi primeri);
- večji nabor izbirnih predmetov;
- uporabe računalniških programov iz strokovnega področja študija.

Poročilo pripravili:

Doc. dr. Branko Kavšek, predsednik KSSK UP FAMNIT

Služba za študijske in študentske zadeve UP FAMNIT

Priloge:

1. elektronsko sporočilo anketirancem: Vabilo k izpolnjevanju ankete za diplomante (oktober-november 2017);
2. preglednice: Rezultati anketiranja: anketa za diplomante (oktober-november 2017);
3. anketni vprašalnik.